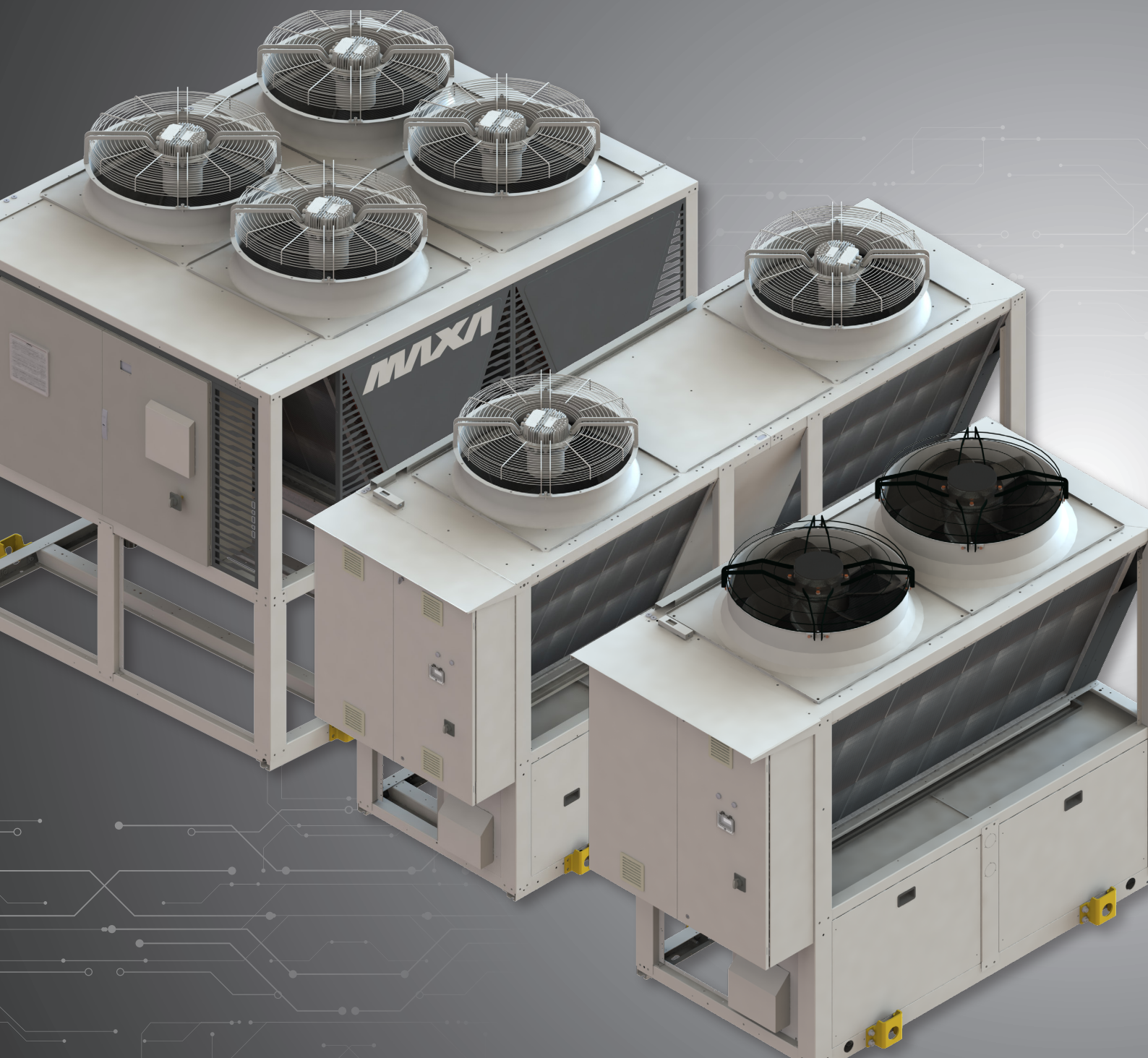


**MAXA**<sup>®</sup>  
HEATING & COOLING

LIVE  
DIFFERENT

# HWA2

Chillere și pompe de căldură reversibile cu  
compresoare scroll și refrigerant R290



# HWA2

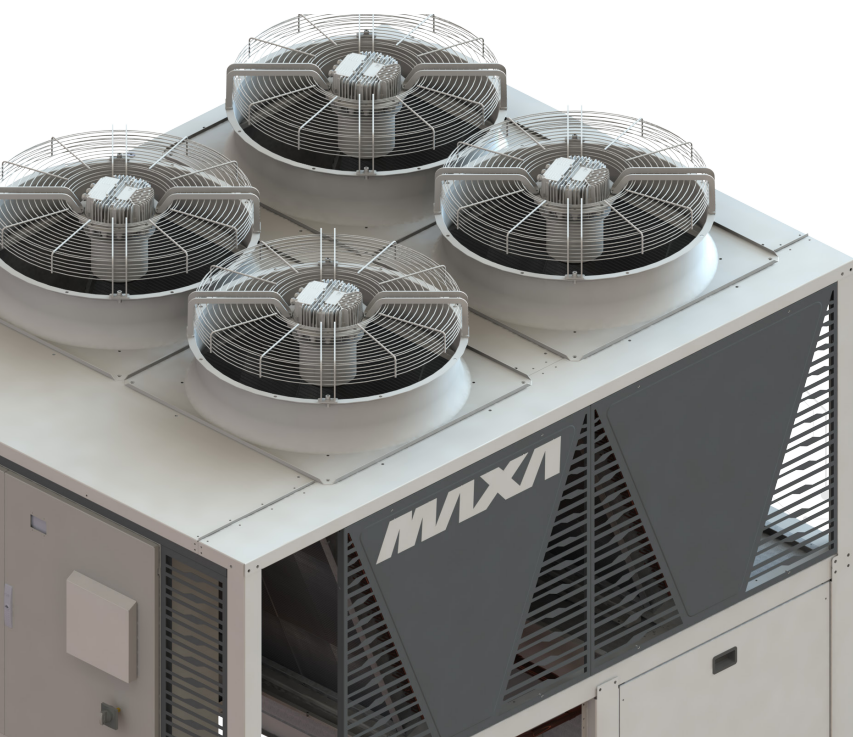
## Gamă de chillere și pompe de căldură reversibile cu compresoare scroll și refrigerant R290

- O soluție completă pentru Încălzire, Răcire și Producție de apă caldă menajeră pentru tot timpul anului, cu performanțe energetice certificate.
- Sustenabilitatea, tehnologia de ultimă oră și fiabilitatea fac ca această gamă să fie adaptabilă atât pentru aplicații comerciale, cât și industriale, mai ales datorită tehnologiei Multi-Scroll Fix.
- Gama HWA2 este concepută pentru a atinge temperaturile apei potrivite pentru o mare varietate de utilizări, atât pentru confort, cât și pentru producerea de apă caldă menajeră.



- Gama este disponibilă în **8 mărimi**, cu diferite puteri nominale disponibile atât în versiunea **numai răcire**, cât și în versiuni **pompe de căldură reversibile**.

- **Două variante: chillere și pompe de căldură reversibile**  
**HWA2-A** reprezintă seria de chillere potrivite atât pentru aplicații de confort, cât și pentru cele industriale, datorită versiunii BT, care permite temperaturi ale fluidului de până la  $-8^{\circ}\text{C}$ .  
**HWA2-AH** este o gamă largă de pompe de căldură reversibile, cu plajă mare de temperaturi exterioare de operare și temperaturi ridicate ale apei, poate fi utilizată cu ușurință atât pentru instalații noi, cât și pentru înlocuirea sistemelor existente.
- **3 structuri diferite pentru a acoperi orice nevoie.** Cele 8 modele diferite ale gamei HWA2 necesită configurații diferite, motiv pentru care 3 structuri noi au fost proiectate pentru a găzdui toate componentele necesare pentru funcționarea lor corectă.
- **Configurații hidraulice multiple**  
Fiecare model al gamei HWA2 poate fi configurat cu diverse modele de pompe de circulație, care pot fi asociate, la cerere, cu un vas de acumulare corespunzător. În plus, conexiunile hidraulice la sistemul de distribuție poate fi ușor reglat, optimizând integrarea cu sistemul hidraulic.





HWA2

0270-0280-0290

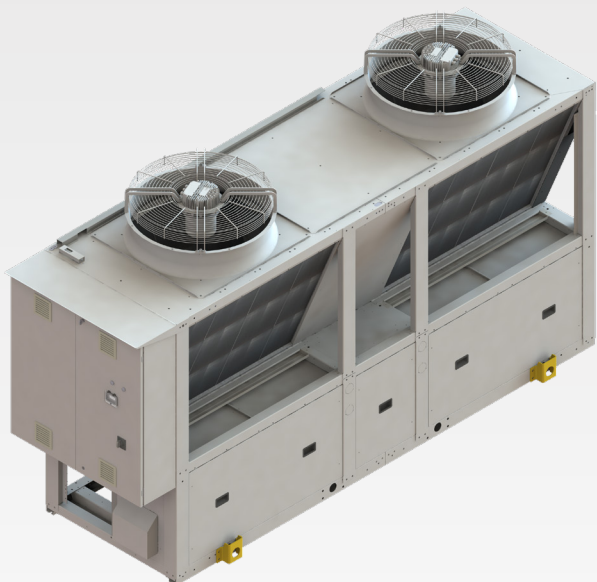
- 2 compresoare scroll R290
- 1 circuit frigorific
- CIRCUIT HIDRAULIC**
- opțional: Pompă de recirculare simplă sau dublă AC, Pompă de recirculare inverter integrate
- opțional: Vas de acumulare integrat
- VENTILATOARE**
- standard: Ventilatoare EC (versiune A)
- opțional: Ventilatoare EC (versiune A-H)
- opțional: versiuni silențioase SL sau SSL



HWA2

04110-04120

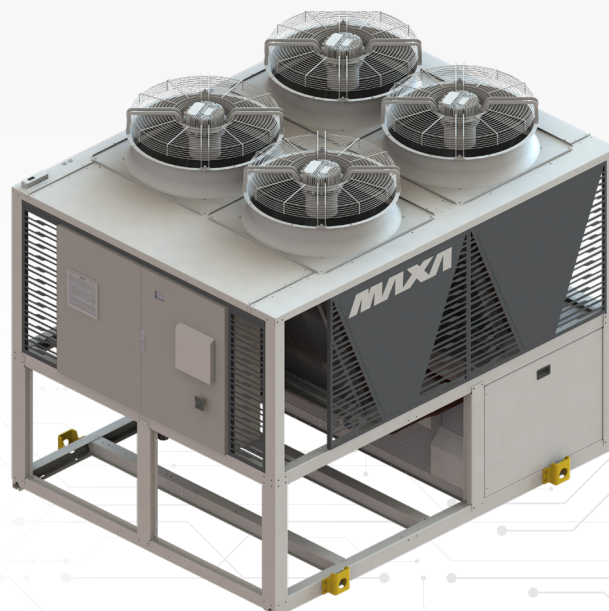
- 4 compresoare scroll R290
- 2 circuite frigorifice
- CIRCUIT HIDRAULIC**
- opțional: Pompă de recirculare simplă sau dublă AC, Pompă de recirculare inverter integrate
- opțional: Vas de acumulare integrat
- VENTILATOARE**
- standard: Ventilatoare EC (versiune A)
- opțional: Ventilatoare EC (versiune A-H)
- opțional: versiuni silențioase SL sau SSL



HWA2

04140-04155-04170

- 4 compresoare scroll R290
- 2 circuite frigorifice
- CIRCUIT HIDRAULIC**
- opțional: Pompă de recirculare simplă sau dublă AC, Pompă de recirculare inverter integrate
- opțional: Vas de acumulare integrat
- VENTILATOARE**
- standard: Ventilatoare EC (versiune A)
- opțional: Ventilatoare EC (versiune A-H)
- opțional: versiuni silențioase SL sau SSL



HWA2-A		0270	0280	0290	04110	04120	04140	04155	04170
Capacitate de răcire (1)	kW	67,1	75,7	79,1	98,3	112	132,4	141,6	152,4
Putere electrică absorbită (1)	kW	19,7	21,7	24,4	31,7	35,2	42,3	47	50,8
E.E.R. (1)	W/W	3,41	3,49	3,24	3,1	3,18	3,13	3,01	3
Capacitate de răcire (2)	kW	89,9	98,5	103	138	155	169,6	180	192,4
Putere electrică absorbită (2)	kW	22,3	24,7	28	34,5	38,6	44,5	48,8	52,7
E.E.R. (2)	W/W	4,03	3,989	3,68	4	4,02	3,81	3,69	3,65
SEER (5)	W/W	4,696	5,087	4,694	4,292	4,445	≤ 4	≤ 4	≤ 4
Volum min. de apă (8)	L	355	423	414	271	326	--	--	--
Presiune sonoră Lp la 10 m (10)	dB(A)	53	54	54	55	56	TBD	TBD	TBD
Presiune sonoră Lp conf. SL la 10 m (10)	dB(A)	51	52	52	53	54	TBD	TBD	TBD
Presiune sonoră Lp conf. SSL la 10 m (10)	dB(A)	49	50	50	51	52	TBD	TBD	TBD

HWA2-AH		0270	0280	0290	04110	04120	04140	04155	04170
Capacitate de răcire (1)	kW	61,5	67,2	72,8	94,7	107	124,5	137,4	149,4
Putere electrică absorbită (1)	kW	19,7	21,5	23,5	33,4	36,9	42,9	47	50,4
E.E.R. (1)	W/W	3,12	3,13	3,1	2,84	2,9	2,90	2,92	2,96
Capacitate de răcire (2)	kW	73,9	81,2	86,3	116	131	148,5	164	171,7
Putere electrică absorbită (2)	kW	20,2	22	24,7	35,2	39,1	40,6	44,2	49,8
E.E.R. (2)	W/W	3,66	3,69	3,49	3,3	3,35	3,66	3,71	3,45
SEER (5)	W/W	4,397	4,595	4,287	4,307	4,575	≤ 4	≤ 4	≤ 4
Capacitate de încălzire (3)	kW	72,7	78,5	84,4	116	129	138,6	152,9	167,3
Putere electrică absorbită (3)	kW	16,8	18,6	20,4	29,1	31	38,4	41,2	44,2
C.O.P. (3)	W/W	4,33	4,22	4,14	3,99	4,16	3,61	3,71	3,79
Capacitate de încălzire (11)	kW	61	67,1	72,6	103	115	118,5	131,7	144,7
Putere electrică absorbită (11)	kW	26,7	28,5	31,5	44,4	47,9	58,5	63	67,5
C.O.P. (11)	W/W	2,28	2,35	2,3	2,32	2,4	2,03	2,09	2,14
SCOP (6)	W/W	3,997	4,158	3,873	3,750	3,900	≤ 3,5	≤ 3,5	≤ 3,5
Volum min. de apă (8)	L	394	466	456	302	368	--	--	--

HWA2-A / HWA2-AH		0270	0280	0290	04110	04120	04140	04155	04170
------------------	--	------	------	------	-------	-------	-------	-------	-------

#### Circuit frigorific

Compressoare		Scroll							
Număr de compresoare	n°	2	2	2	4	4	4	4	4
Circuite frigorifice	n°	1	1	1	2	2	2	2	2
Schimbător		Schimbător de căldură în plăci							
Număr schimbătoare	n°	1	1	1	1	1	1	1	1
Presiune sonoră Lp la 10 m (10)	dB(A)	53	54	54	55	56	TBD	TBD	TBD
Presiune sonoră Lp conf. SL la 10 m (10)	dB(A)	51	52	52	53	54	TBD	TBD	TBD
Presiune sonoră Lp conf. SSL la 10 m (10)	dB(A)	49	50	50	51	52	TBD	TBD	TBD

#### Circuit hidraulic

Conexiuni hidraulice		2"	2"	2"	2" 1/2	2" 1/2	2" 1/2	2" 1/2	2" 1/2
----------------------	--	----	----	----	--------	--------	--------	--------	--------

#### Date electrice

Alimentare electrică		400V/3P/50Hz							
Putere max. absorbită	kW	41,3	44,5	47,7	64,1	68,8	77,5	84	90,5
Intensitate max.	A	64,2	71	77,8	102,4	109,8	123,4	137	150,6

#### Dimensiuni

Lungime	mm	2570	2570	2570	3960	3960	2910	2910	2910
Lungime - versiune cu vas de acumulare	mm	3280	3280	3280	4670	4670	2910	2910	2910
Lățime	mm	1135	1135	1135	1135	1135	2200	2200	2200
Înălțime	mm	2250	2250	2250	2250	2250	2250	2250	2250
Înălțime - versiune SSL	mm	2300	2300	2300	2300	2300	2382	2382	2382

(1) Răcire: temperatura aerului exterior 35°C; temperatura apei retur/tur 12/7°C.

(2) Răcire: temperatura aerului exterior 35°C; temperatura apei retur/tur 23/18°C.

(3) Încălzire: temp. aerului exterior 7°C b.s. 6°C b.u.; temperatura apei retur/tur 30/35°C.

(5) Răcire: temperatură scăzută, ieșire variabilă, debit fix.

(6) Încălzire: condiții climatice medii; T<sub>biv</sub> = -4°C; temperatură scăzută, putere variabilă, debit constant.

(8) Volumul indicat se referă la necesarul total, proiectantul trebuie să valideze acest lucru

având în vedere cantitatea deja prezentă în interiorul unității în funcție de kitul hidraulic ales (vă rugăm să verificați această valoare în fișa tehnică).

(10) Presiune sonoră: valoare calculată având referință puterea sonoră în condiția (9) folosind standardul UNI EN ISO 3744:2010.

(11) Încălzire: temperatura aerului exterior 7 °C b.s. 6 °C b.u.; temperatura apei retur/tur 55/65 °C